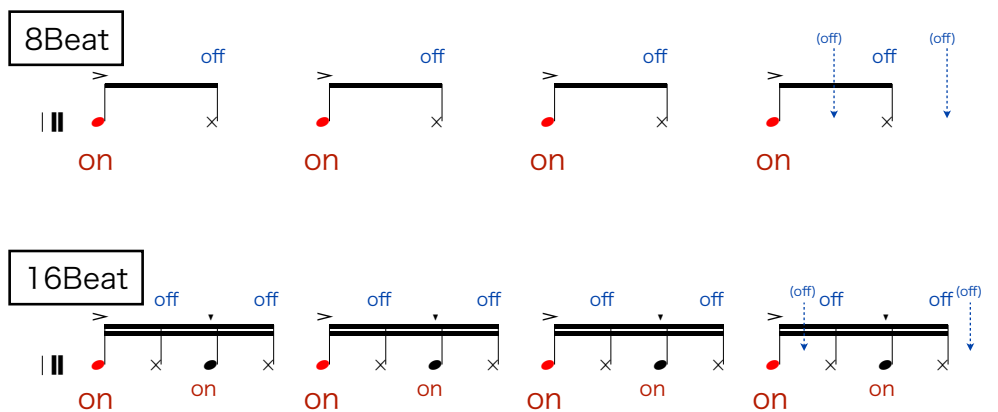


# 第2回 メロディ構築の準備①

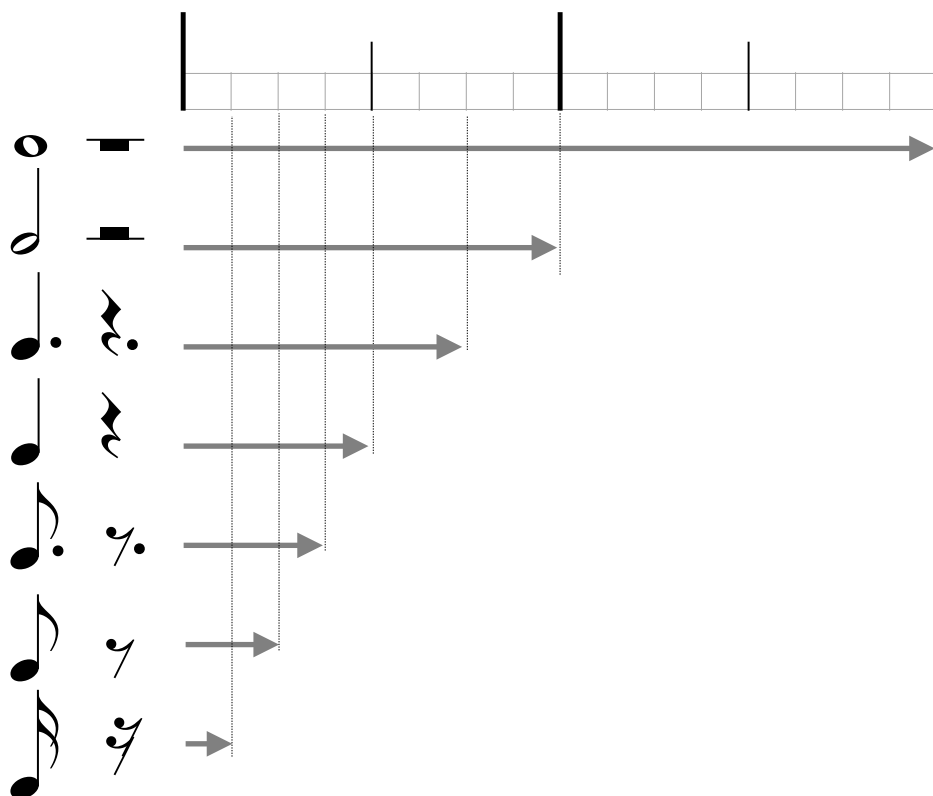
## 8beatと16beat

各ビートのうち、アクセントのある位置を「On beat」それ以外のすべての部分を「Off beat」といいます。

8beatと16beatの違いはアクセントの分解能であり、耳に聞こえる音符の細かさは関係ありません。これらは体でのビートの感じ方にも関係し、一般的に8beatは「縦ノリ」16beatは「横ノリ」と言われます。



## 五線譜の基礎1 音価



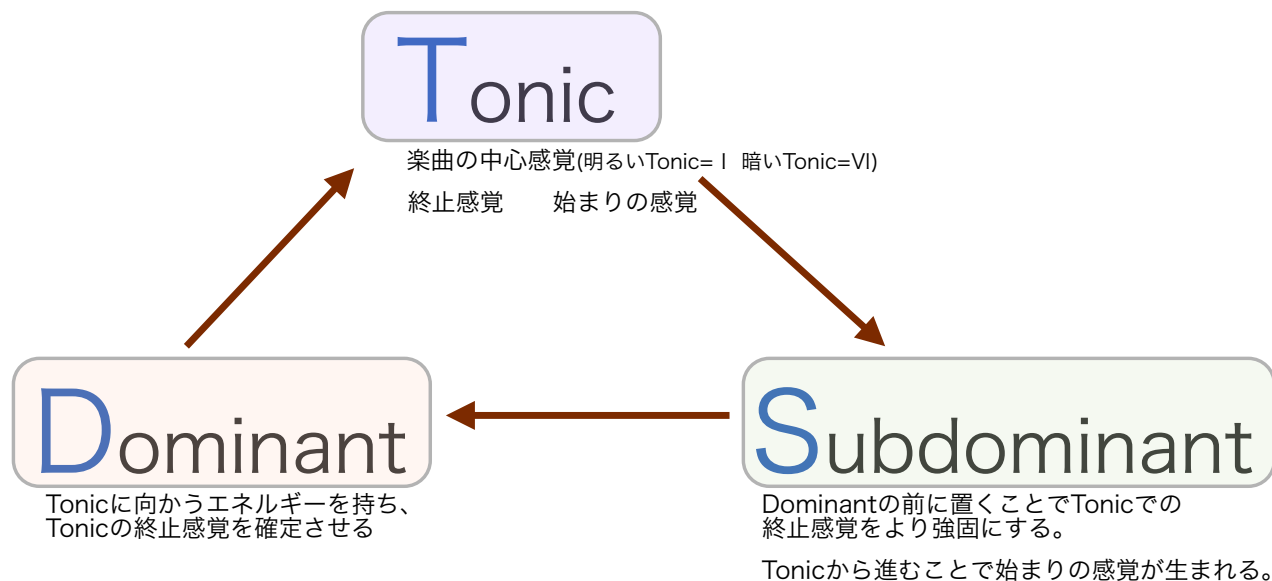
# 音楽の進行感→Function(機能)

## Function(機能)

Function(機能)とは曲の進行感を司る要素のこと。各コードは1つ、または2つのFunction(機能)を持ち、コード進行において時間軸上の配置への目安に役立ちます。

以下、Tonic=T Subdominant=S Dominant=Dと表します。

## 各Function(機能)の性質と自然的な流れ



メロディ構築においては、まず「Tonic」の感覚をつかむことがとても重要です。

## メジャースケール ~Major Scale~

